

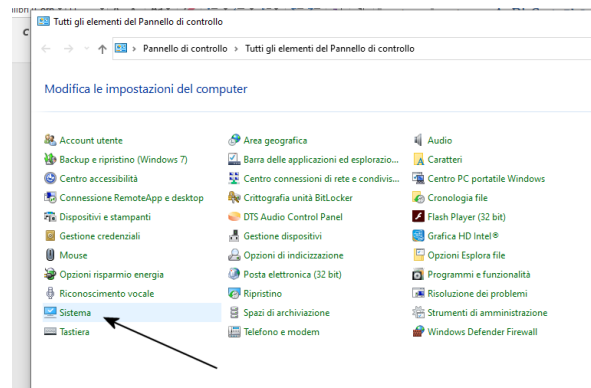
INSTALLAZIONE DRIVER WEBCAM01

1 - COLLEGARE LA WEBCAM ALLA POSTA USB

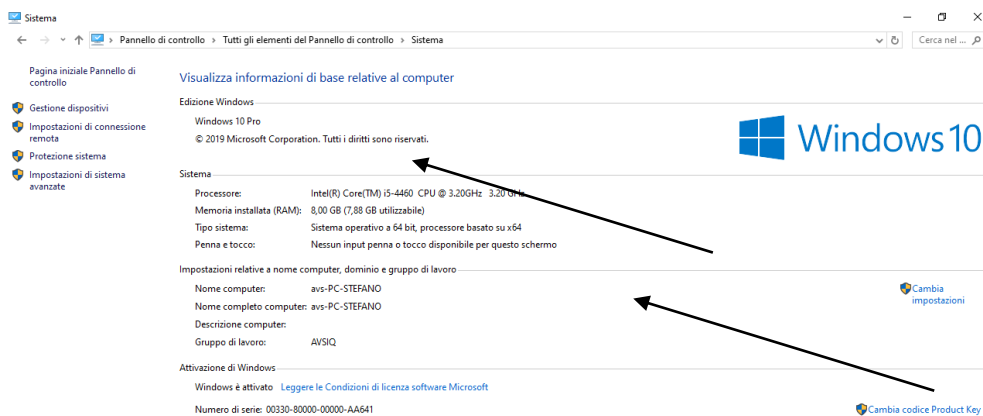
2 - Individuare la versione del Sistema Operativo del proprio pc

Aprire Pannello di Controllo

Cliccare su SISTEMA



Nella voce tipo sistema leggere se è 32 o 64 bit individuato questo installare i driver dello stesso tipo



3 - SCARICATE IL DRIVER OPPORTUNO DAL SITO

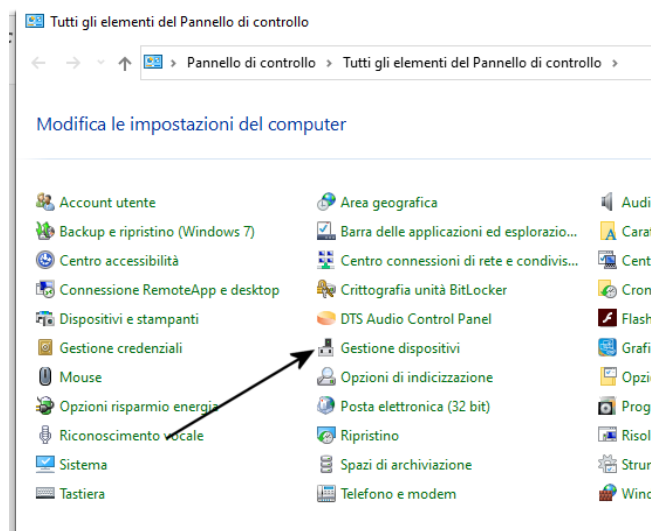
<https://www.matsuyama.it/download.html> (i driver x W10 vanno bene anche per W7)

DECOMPRIETE LA CARTELLA E SALVATELA SUL PC

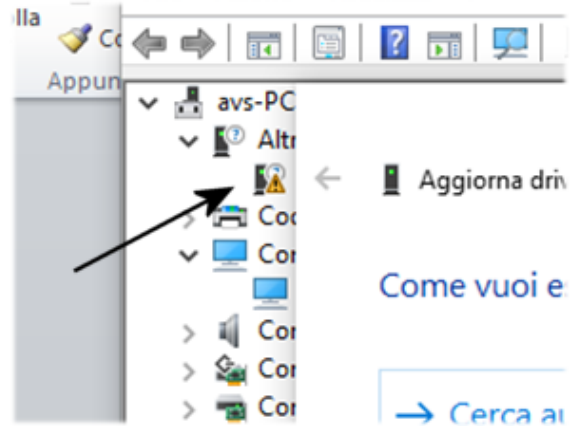
4 - COME INSTALLARE IL DRIVER

Andare nel Pannello di Controllo

Cliccare su Gestione Dispositivi

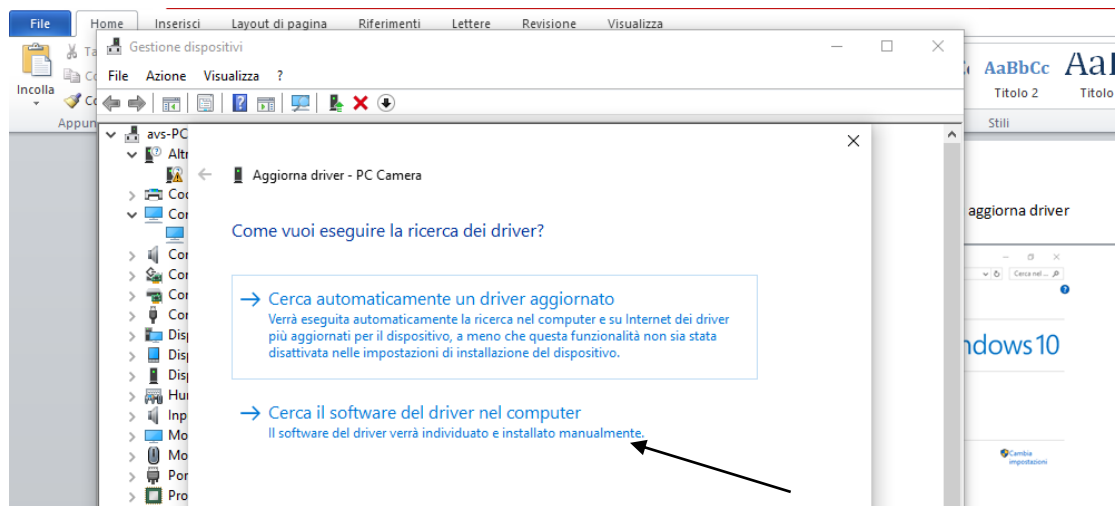


Troverete la scritta "Pc Camera" con un punto esclamativo in giallo.

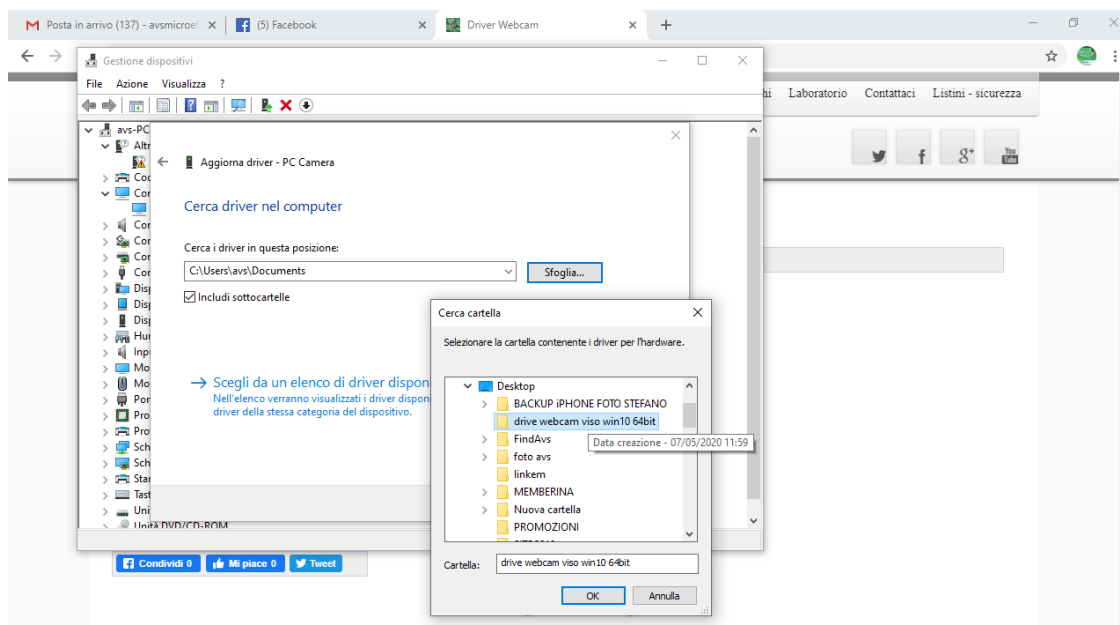


Clicchiamo sopra con il tasto destro e clicchiamo su "Aggiorna driver"

Cliccare su "cerca il software del driver nel computer"



poi cliccare su "Sfoglia" ed indicare il percorso della cartella dei driver scaricati in precedenza



Poi cliccare AVANTI e successivamente INSTALLA